


ACTYON*SPORTS*

**LEISTUNGSSTARK WIE EIN ARBEITSPFERD,
ELEGANT WIE EIN VOLLBLÜTER.**



SSANGYONG

MADE IN KOREA

A photograph of a beach scene. In the foreground, a white car is partially visible on the right side, with its front grille and headlights. The car has 'ACTYON SPORTS' written on the front. In the middle ground, three shirtless men are walking on the wet sand, carrying surfboards. The ocean is in the background with waves breaking. The sky is clear and blue.

Sie profitieren von einem leistungsstarken Motor, einem dynamischen Stil und einer besseren Energieeffizienz am Steuer dieses sensationellen Pick-Ups. Der Actyon Sports ist perfekt ausgestattet, um Sie bei der Arbeit und in Ihrer Freizeit optimal zu unterstützen. Der Actyon Sports garantiert Nützlichkeit, Komfort und Vielseitigkeit außerhalb der Normen und verspricht Ihnen einen größeren Genuss Ihrer Freizeitaktivitäten sowie einen höheren Komfort.

**LEISTUNG UND KOMFORT —
ENDLICH VEREINT.**



DER NEU ERFUNDENE PICK-UP.

Mit dem Actyon Sports stechen Sie aus der Menge hervor, in jeder Situation. Die scharfe Charakterlinie vorne an der Motorhaube, der sechseckige Kühlergrill und die eleganten schwarzen Gläser der Scheinwerfer verbinden Dynamik und Raffinesse.



Die breiten und klaren Charakterlinien an der Motorhaube spiegeln Größe und Charme, nochmals verstärkt durch den Kühlergrill in Wabenoptik in glänzend schwarzer Chromausführung. Nebelscheinwerfer und Tagfahrlicht sind serienmäßig.







**INNENRAUM UND KOMFORT
EINES KLASSISCHEN FAMILIENAUTOS.**

Der neue Bordcomputer am Armaturenbrett erfasst Wegstrecken, Dauer und Kraftstoffverbrauch. Das Lenkrad ist ab sofort serienmäßig mit einem Lederüberzug ausgestattet und ein Karbonmuster verleiht dem Schalthebel den modernen Touch.



Die Schalter sind nach Funktion geordnet. Das Armaturenbrett lässt sich mithilfe von 6 Helligkeitsstufen Ihren individuellen Bedürfnissen anpassen, sowohl am Tag als auch nachts.



01. Bordcomputer in der Mitte der LED-Armaturentafel
02. Karbonmuster am und um den Wählhebel herum
03. Lederummanteltes, verstellbares Lenkrad



ABENTEUER WAREN NOCH NIE SO KOMFORTABEL.



Der Innenraum des Actyon Sports ist mit neuen Elementen ausgestattet, die den Komfort und das Fahrvergnügen von Fahrer und Mitfahrern verbessern. Die Lenksäule ist mit einem Bluetooth-Schalter für eine Freisprecheinrichtung ausgestattet. Die Sitze haben einen Echtleder- oder Stoffüberzug und sind beheizt.

Integrierte, automatische Klimaanlage

Die Klimaanlage ist mit Sensoren ausgestattet, die die Lufttemperatur im Innenraum und außerhalb des Fahrzeugs messen und automatisch für ein angenehmes Klima sorgen. Zahlreiche Belüftungsdüsen kümmern sich um die Luftzirkulation im Fahrzeug.



- 01. Bluetooth-Audiosystem
- 02. Sitzheizung vorne
- 03. Bester Neigungswinkel hinten



5-Stufen-Automatikgetriebe

Das E-Tronic-Automatikgetriebe mit Mercedes-Benz-Technologie garantiert geschmeidige Gangwechsel ohne Schaltrucken. Ein fortschrittliches Steuergerät verfolgt und speichert die Schaltgewohnheiten des Fahrers und bestimmt die besten Schaltpunkte für den perfekten Fahrkomfort und die optimale Effizienz.



6-Gang-Schaltgetriebe

Das Schaltgetriebe verfügt über 6 Gänge und gewährleistet damit eine erhöhte Energieeffizienz, eine bessere Handhabung und ein umweltfreundlicheres Fahrzeug. Die CO₂-Emissionen wurden reduziert, um die strikten Euro-5-Abgasnormen zu erfüllen.

SPASS GARANTIERT.

Verbesserungen am Motor und am Getriebe erhöhen die Leistungen des Actyon Sports.

Dieselmotor e-XDi Active 2.0l

Der 2.0l Dieselmotor mit Direkteinspritzung ist ein Garant für Stärke und Effizienz. Mit seinen 155 munteren PS und 360 Nm kräftigem Drehmoment liefert er hohe Leistungen und nutzt jeden Tropfen Kraftstoff optimal und geräuscharm aus.



2.0l e-XDi Active diesel

SIE HABEN DIE VOLLE KONTROLLE UND DIE ABSOLUTE SICHERHEIT.

Eine wahre Geländelimousine muss sowohl Vertrauen als auch Sicherheit ausstrahlen, unter allen Bedingungen und in jedem Gelände. Auf diese Rolle ist der Actyon Sports perfekt abgestimmt.



Airbags vorne



ISOFIX-Befestigung



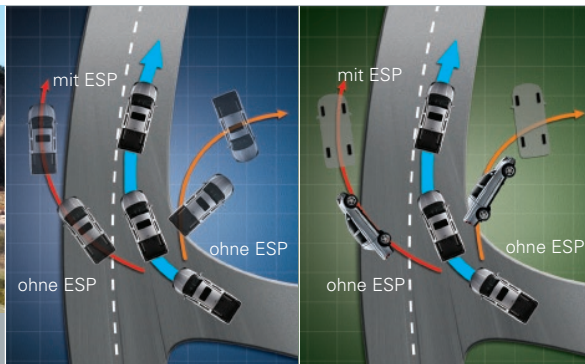
Rückfahrsondoren

HSA – Hill Start Assist



Beim Anfahren am Berg verhindert die Funktion Hill Start Assist ein Zurückrollen des Fahrzeugs, indem es eine bestimmte Zeit lang (ca. 2 Sekunden) den Bremsdruck aufrechterhält.

ESP – Electronic Stability Programme



Verhindert Unfälle, die durch Unter- oder Übersteuerung verursacht werden.

Verhindert Überschläge.

Das elektronische Stabilisierungssystem umfasst verschiedene aktive Sicherheitssysteme, die das Fahrzeug überwachen und Daten über den Zustand des Fahrzeugs an einen zentralen Computer senden. Wenn diese Daten ergeben, dass das Fahrzeug einer Gefahr ausgesetzt ist, übernimmt das ESP sofort die Kontrolle und greift über die Steuerung der Motorleistung und gezieltes Abbremsen ein. Der aktive Überschlageschutz (ARP) reagiert, sobald die seitliche Kraft zu stark wird, etwa durch Übersteuern des Fahrzeugs oder bei einer sehr engen Kurve. Der Bremsassistent (BAS) wurde entwickelt, um Reaktionen des Fahrers oder Notfälle vorherzusehen und die Bremskraft zu erhöhen.

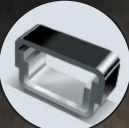




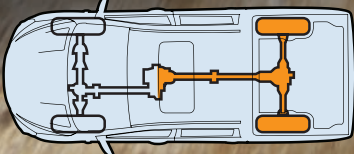
Eine Doppelquerlenkerachse vorne, kombiniert mit einer fünffach gelagerten Hinterradaufhängung.



Ein Fahrwerk aus ultrafestem Stahl und einer dreilagigen Struktur für maximale passive Sicherheit.

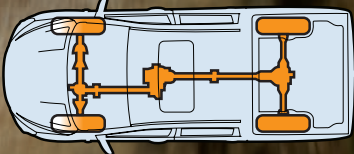


4WD zuschaltbar



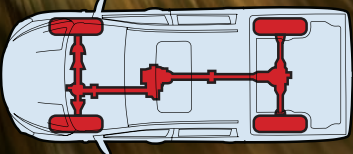
2WD High

Erlaubt unter normalen Fahrbedingungen, Kraftstoff zu sparen und den Rollwiderstand zu verringern.



4WD High

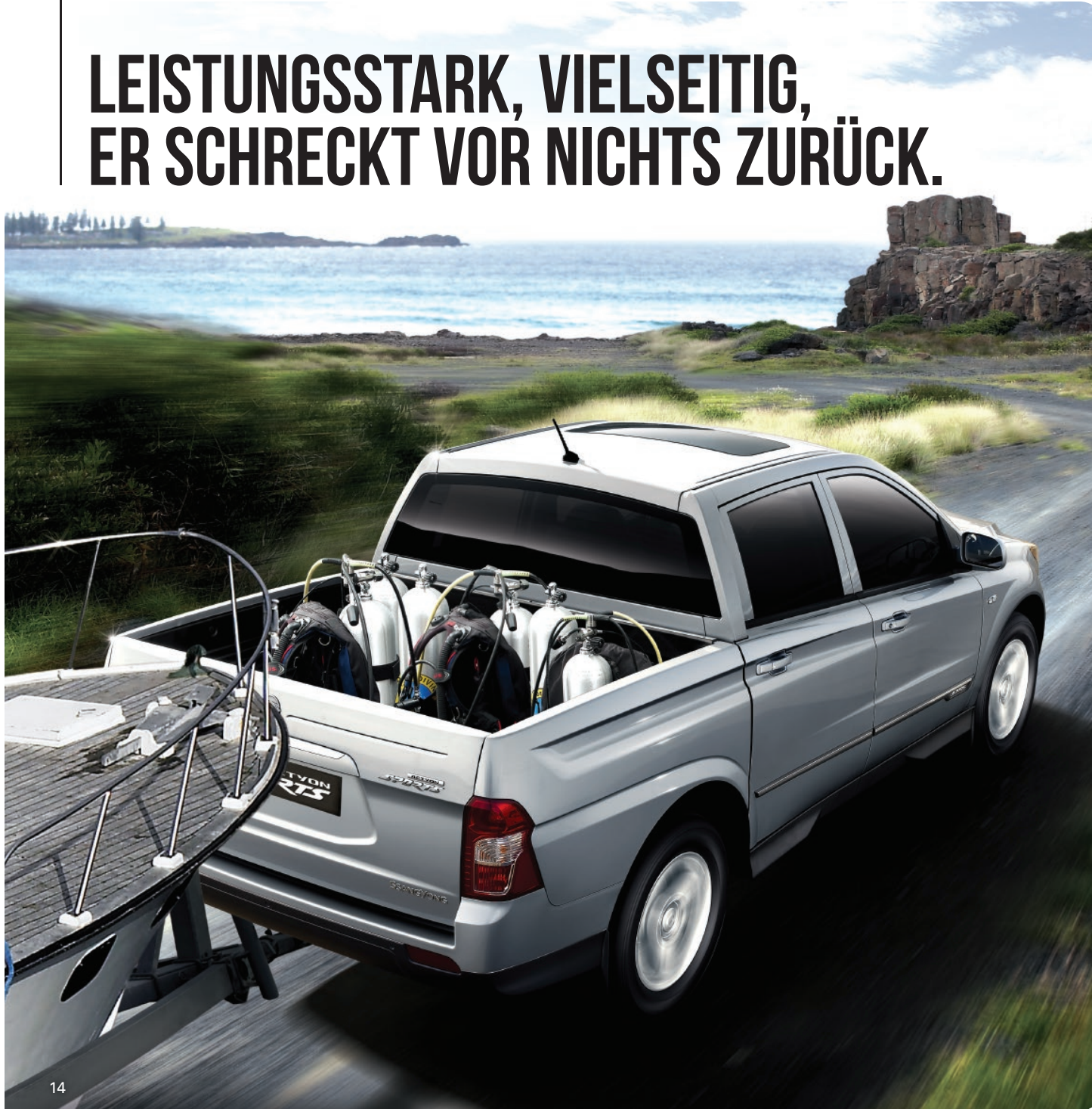
Verbessert die Stabilität des Fahrzeugs auf rauen oder glatten Oberflächen.



4WD Low

Untersetzungsmodus. Maximiert die Leistung bei geringer Drehzahl.

LEISTUNGSSTARK, VIELSEITIG, ER SCHRECKT VOR NICHTS ZURÜCK.



Der Actyon Sports ist mit einem der leistungsstärksten Motoren seiner Klasse ausgestattet. Damit ist er in der Lage, ein Gewicht von bis zu 2.300 kg zu ziehen. Mit seiner 2 qm großen Ladefläche und der nach unten öffnenden Ladeklappe transportieren Sie Motorräder, Mountainbikes, Skier, Campingausrüstungen und jeden anderen langen und voluminösen Gegenstand. Und dank dieses robusten Outdoor-Fahrzeugs erreichen Sie jedes Ziel komfortabel und sicher, ob während der Arbeit oder in der Freizeit.



STIL, KOMFORT UND EIN ANGENEHMES FAHRGEFÜHL BIS INS LETZTE DETAIL.



01



02



03



04



05



06



07



08



10



09



11



12

01. Elektrisches Schiebedach

02. Charakterlinie der Motorhaube

Eine charakteristische Motorhaube definiert den neuen Actyon Sports.

03. Türgriffe

Ergonomisch und in Wagenfarbe.

04. Elektrisch einstellbare, beheizbare Außenspiegel

Sie können eingestellt und beheizt werden, um auch im tiefsten Winter nicht mit Frost bedeckt zu sein.

05. Seitenleiste

Eine dynamische Charakterlinie, betont durch einen Einsatz aus rostfreiem Edelstahl.

06. Reflektoren am Heck

Sie sorgen für eine bessere Sichtbarkeit und eine höhere Sicherheit.

07. Elektrische Fensterheber

Auf der Fahrerseite mit Einklemmschutz für erhöhte Sicherheit.

08. Innenverkleidung des Laderraums

Aus Synthetik, serienmäßig, um sowohl das Fahrzeug als auch die Ladung zu schützen.

09. Schmutzfänger

Schützt vor Verschmutzung.

10. Staufach für Sonnenbrillen

Gleichzeitig gut zugänglich für den Fahrer und den Beifahrer.

Schauen Sie sich den Innenraum und das Äußere des Actyon Sports genau an und lassen Sie sich von den vielen Details verzaubern. Gemeinsam sorgen diese Zusatzfunktionen dafür, dass der Actyon Sports sicherer, angenehmer und einfacher zu fahren ist.

11. Kartenfach

Ein praktischer Ort, um Ihre Karten, Zeitungen oder anderes Lesematerial zu verstauen.

12. Parkzettelhalter

13. Einstellbare Kopfstützen vorne

Anpassbar an unterschiedliche Körpergrößen für maximalen Komfort.

14. Getränkehalter

Ein sicherer Ort, um Erfrischungsgetränke des Fahrers und des Beifahrers zu platzieren.

15. Ablagefach unter den hinteren Sitzen

Hilft dabei, Werkzeug und andere Gegenstände optimal zu verstauen.

16. USB- & AUX-Anschlüsse

Um Musik auch von externen Geräten abzuspielen.

17. Bordcomputer im Armaturenbrett

Er misst die Wegstrecke, die Dauer, den Kraftstoffverbrauch etc.

18. Multifunktionsschalter

Die Scheibenwischanlage vorne und hinten ist einfach zu bedienen.

19. Automatische Klimaanlage

Gewährleistet die optimale Temperatur im Fahrzeug.



13



14



15



16



17



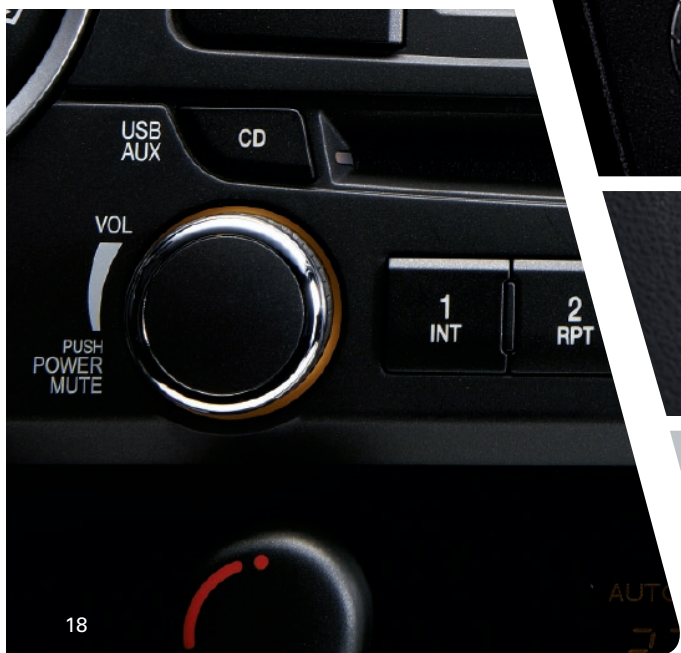
18



19



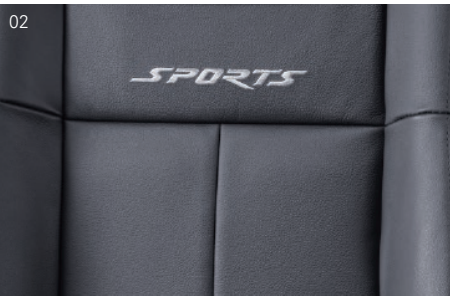
17



- 01. RDS-Audiosystem**
- 02. Automatisch abblendbarer Rückspiegel**
Er verdunkelt sich, sobald das Scheinwerferlicht der nachfolgenden Fahrzeuge auftrifft, um ein Blenden zu vermeiden und die Sicherheit zu erhöhen.
- 03. Höhenverstellbare Scheinwerfer**
Stellt die Scheinwerfer ein, damit die Fahrer entgegenkommender Fahrzeuge nicht geblendet werden.
- 04. Leselampe**
Einfach zu bedienende Schalter, integriert, um dem Innenraum einen eleganten Touch zu verleihen.
- 05. Haken für Einkaufstaschen**
Hilft beim Befestigen der Einkaufstaschen im Innenraum.
- 06. Steckdosen**
Unter dem Beifahrersitz und im Laderaum.
- 07. Batteriespareinrichtung**
Schaltet automatisch die Scheinwerfer aus, sobald der Fahrer das Fahrzeug verlässt.



01



02



03

01. Schwarze akzentuierte
Innenausstattung

02. Sitzüberzug/Leder

03. Sitzüberzug/Stoff

AUSSTATTUNGSLISTE.

CRYSTAL

MOTOR, GETRIEBE UND AUFHÄNGUNG

- Motor D20DTR (155 PS, 360 Nm)
- «Multi-Link»-Hinterradaufhängung
- Heckantrieb
- 6-Gang-Schaltgetriebe

SICHERHEIT

- Elektronische Bremskraftverteilung mittels ABS
- Elektronisches Stabilisierungssystem (ESP)
- Aktiver Überrollschutz (ARP)
- Diebstahlsicherung
- Tagfahrlicht (DRL)
- Fahrer- und Beifahrerairbag
- «ISOFIX»-Befestigungspunkte für Kindersitze hinten
- Nebelscheinwerfer vorne und hinten

AUSSENAUSSTATTUNG

- 16"-Stahlfelgen mit Reifen 225/75 R
- Außenspiegel in Wagenfarbe
- Dachantenne
- Türgriffe in Wagenfarbe
- Innenverkleidung Laderaum

INNENAUSSTATTUNG

- Mittelkonsole mit Ablage und integrierten Getränkehaltern
- Türeinstiegsleisten vorne und hinten
- Leselampen vorne
- Brillenetui
- Herausnehmbarer Aschenbecher
- Sonnenblende mit Make-up-Spiegel und Beleuchtung

KOMFORT

- Zentralverriegelung mit Fernbedienung und Panikalarm
- Elektrisch verstellbare, beheizbare Außenspiegel
- Elektrische Fensterheber vorne und hinten (automatisches Absenken und Anheben auf Fahrerseite)
- Höhenverstellbares Lenkrad
- Scheibenwischer-Enteiser vorne
- Heckscheibenwischer mit variabler Intervallschaltung
- Vollwertiges Reserverad

SITZE

- Höhenverstellbarer Fahrersitz
- Sitze mit Stoffbezug in gehobener Qualität

KLIMAAANLAGE

- Manuelle Klimaanlage

AUDIOTECHNOLOGIE UND -SYSTEM

- 4 Lautsprecher
- Bordcomputer

QUARTZ ZUSÄTZLICH ZU BZW. ABWEICHEND VON CRYSTAL

AUSSENAUSSTATTUNG

- 16"-Leichtmetallfelgen mit Bereifung 225/75 R
- Elektrisch zuschaltbarer Allradantrieb mit Untersetzung

INNENAUSSTATTUNG

- Lederlenkrad
- Schaltknäuf in Leder
- Stauraum hinter den Rücksitzen

KOMFORT

- Einparkhilfe hinten

SITZE

- Sitzheizung vorne

KLIMAAANLAGE

- Automatische Klimaanlage

AUDIOTECHNOLOGIE UND -SYSTEM

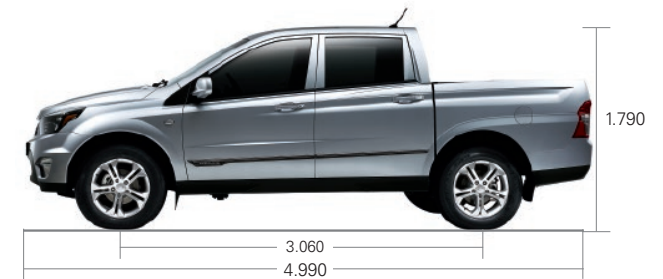
- Radio mit RDS/MP3/CD
- Audiofernbedienung am Lenkrad
- Bluetooth-Schnittstelle, Bedienung am Lenkrad

TECHNISCHE DATEN.

MOTOR	Dieselmotor e-XDI Active 2.0i		
GETRIEBE	6 MT	6 MT	5 AT
FAHRZEUG- UND AUFBAUART	Lastkraftwagen/N1	Lastkraftwagen/N1	Lastkraftwagen/N1
ANTRIEB	2WD	Zuschaltbarer 4WD	

MASSE	Gesamtlänge	mm	4.990			
	Gesamtbreite	mm	1.910			
	Gesamthöhe	mm	1.790			
	Spurweite	vorne	mm	1.570		
		hinten	mm	1.570		
	Überhang	vorne	mm	850		
		hinten	mm	1.055		
	Radstand	mm	3.060			
	Böschungswinkel	°	25,7			
	Ausfahrwinkel	°	23,6			
	Rampenwinkel	°	19,3			
	Bodenfreiheit	vorne	mm	216		
		hinten	mm	190		
Wenderadius	m	6,2				
Treibstofftankinhalt	l	75				
GEWICHT	Zulässiges Gesamtgewicht	kg	2.640 ~ 2.740			
	Leergewicht	kg	1.873 ~ 1.995			
	Max. Anhängelast	gebremst	kg	2.300		
ungebremst		kg	750			
MOTOR	Kraftstoff	-	Diesel			
	Hubraum	cc	1.998			
	Bohrung x Hub	mm	86,2 x 85,6			
	Verdichtungsverhältnis	-	16,5 : 1			
	Anzahl der Zylinder	-	4 in einer Reihe			
LEISTUNGEN	Maximale Leistung	kW/U/min.	114/3.400 ~ 4.000			
		PS/U/min.	155/3.400 ~ 4.000			
	Maximales Drehmoment	Nm/U/min.	360/1.500 ~ 2.800			
KRAFTSTOFF-VERBRAUCH	Höchstgeschwindigkeit	km/h	171	171	170	
	CO ₂ (kombiniert)	g/km	196	199	199	
	Innerorts	l/100 km	9,5	9,6	9,2	
	Außerorts	l/100 km	6,2	6,4	6,6	
	kombiniert	l/100 km	7,4	7,5	7,6	
Abgasnorm	-	Euro 5				

MASSE (mm)



Der tatsächliche Verbrauch und die tatsächlichen Emissionen weichen in aller Regel von den angegebenen Verbrauchs- und Emissionsdaten ab. Je nach den Umständen (Fahrweise, Zuladung, Straßen- und Verkehrsverhältnisse, Topographie, Jahreszeit, Witterung, Fahrzeugzustand etc.) kann diese Abweichung sogar erheblich sein. Die angegebenen Verbrauchs- und Emissionsdaten basieren auf herstellereitigen Standardmessungen unter Laborbedingungen und beziehen sich nicht auf individuelle Fahrzeuge. Sie liefern lediglich einen Anhaltspunkt, um die verschiedenen Fahrzeugtypen hinsichtlich der relativen Größenordnung ihres Verbrauchs und ihrer Emissionen besser miteinander vergleichen zu können. Die angegebenen Verbrauchs- und Emissionsdaten sind deshalb nicht Bestandteil des Angebots. Sie stellen keine Zusage dar und jede Haftung für ihre Einhaltung ist ausgeschlossen. Verbrauch ermittelt nach RL 715/2007/EG in der Fassung 566/2011/EG.

AUSSENFARBEN



- 01 / Indian Red (RAJ)
- 02 / Fijian Blue (BAP)
- 03 / Canyon Brown (OAQ)
- 04 / Marble Gray (ACM)
- 05 / Fine Silver (SAF)
- 06 / Grand White (WAA)
- 07 / Space Black (LAK)

FELGEN

- 01 / 16-Zoll-Stahlfelgen
- 02 / 16-Zoll-Leichtmetallfelgen





www.facebook.com/SsangYongDeutschland

SsangYong Motors Deutschland GmbH

Heinrich-Hertz-Straße 13 | D-50170 Kerpen
info@ssangyong.de | www.ssangyong.de



MADE IN KOREA